

BATIMENT	BRS
NIVEAU	RDC
TYPLOGIE	3 PIECES
N° LOGEMENT	A05

Séjour Cuisine	25,74
Entrée	4,17
Chambre	13,38
PL	2,17
Sdd	5,83
Dgt	2,54
SURFACE HABITABLE	53,83 m²

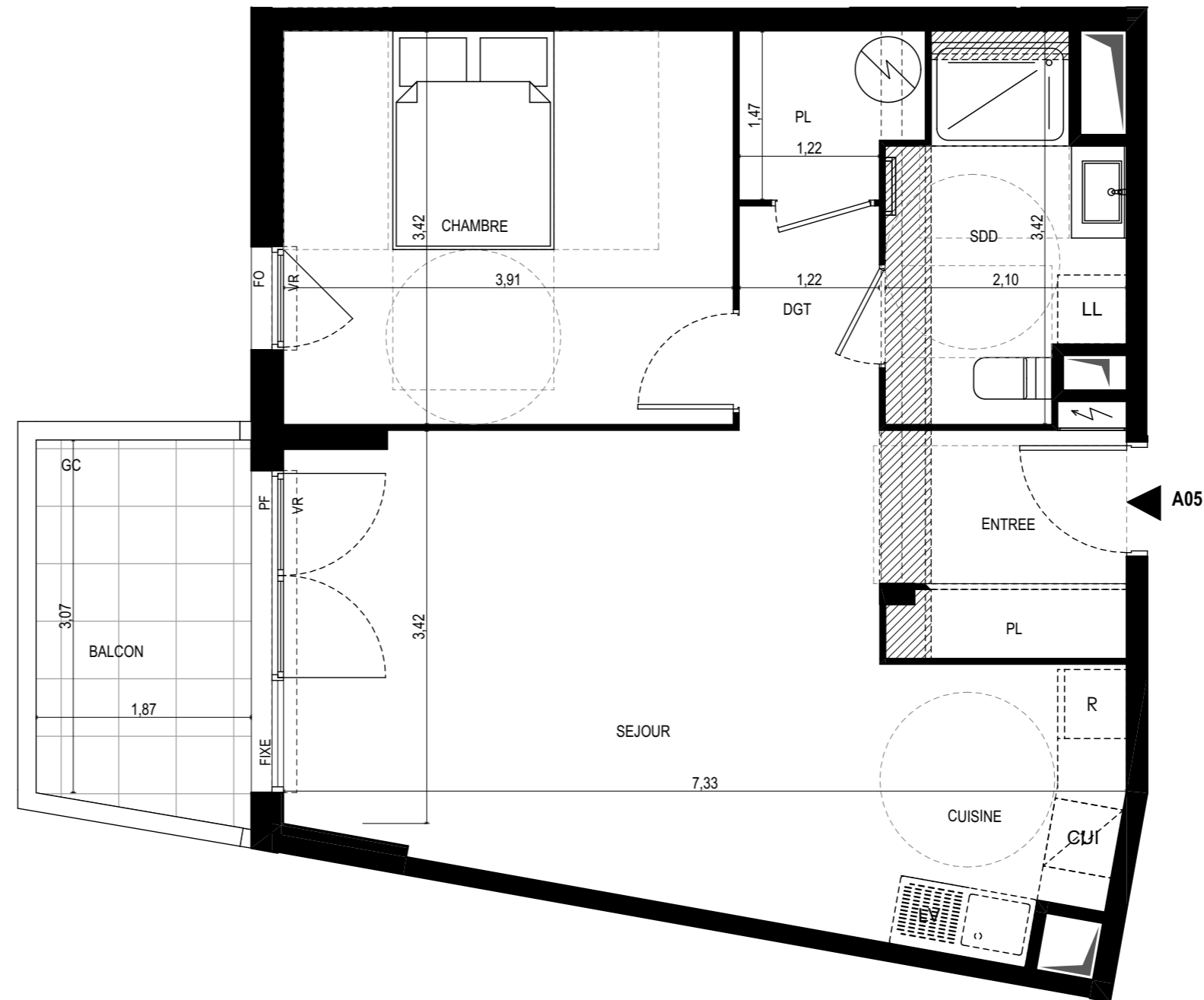
Balcon	6,03
SURFACE EXTERIEUR	6,03 m²



LEGENDE :

	TABLEAU ELECTRIQUE		SECHE-SERV.
	PLACARD		GAINES TECHNIQUES
	GARDE-CORPS		FAUX-PLAFOND OU SOFFITE
	EAUX PLUVIALES		RETOMBEE DE POUTRE
	BALLON THERMODYNAMIQUE		
	VOLET ROULANT		
	PORTE FENETRE		
	FENETRE OSCILLANTE		
	FENETRE ALLEGE VITREE		

Hauteur sous plafond des pièces principales sauf mention particulière : 2.50 m
 Date 10/11/2022 Indice A



NOTA : Les surfaces habitables pourront varier en fonction d'impératifs techniques et d'épaisseurs des isolants. L'ensemble des soffites, retombées des poutres et volets roulants peuvent ne pas être indiqués sur les plans. Les côtes figurant sur le plan indiquent les plus grandes dimensions, en largeur et en longueur. L'emplacement et dimensions des radiateurs ne sont précisés qu'à titre indicatif. Pour ce logement l'accès à la terrasse ou le balcon se fera au droit d'une marche.